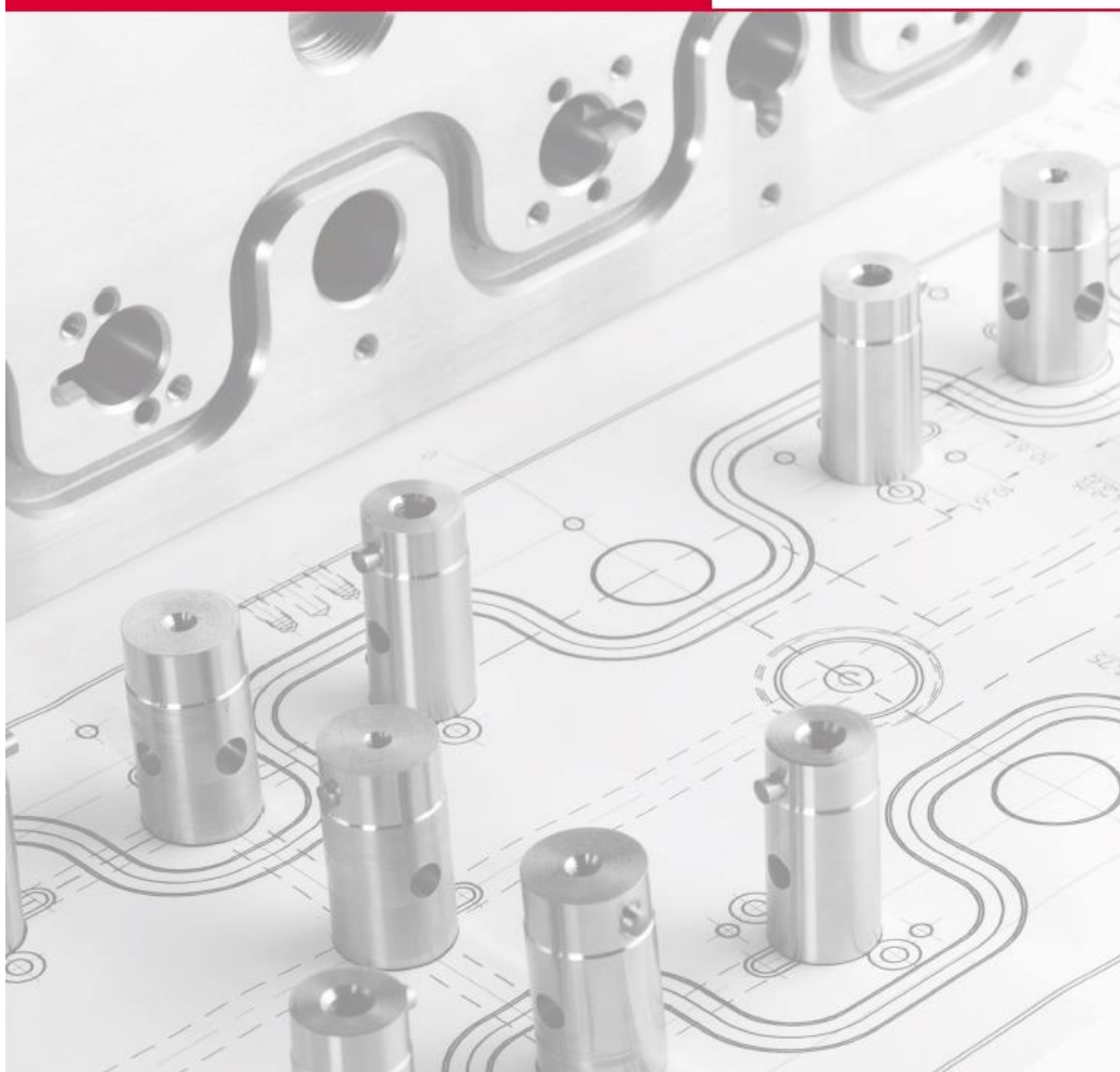


Einstellung Verschlussnadel
Adjustment closure needle



THE HEAT YOU NEED



Inhaltsverzeichnis

Table of content



Inhalt <i>Content</i>	Seite <i>Page</i>
1. Benötigte Werkzeuge <i>Required Tools</i>	3
2. Vorbereitende Maßnahmen <i>Preparatory steps</i>	4
3. Einstellen der Verschlussnadel <i>closure needle adjustment</i>	5
4. Einstellparameter <i>Setting parameters</i>	6
5. Service <i>Service</i>	7

1. Benötigte Werkzeuge

Required Tools



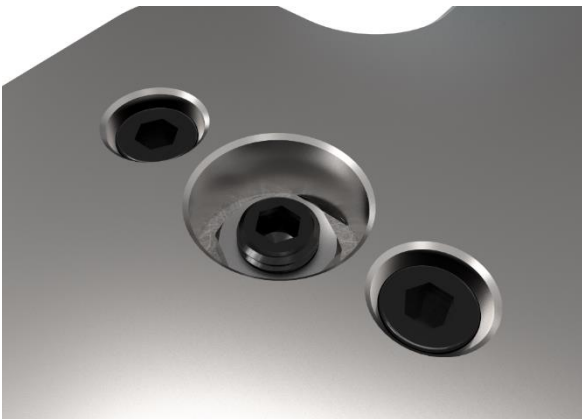
Inbusschlüssel
Allen key



Steckschlüssel
Socket wrench

2. Vorbereitende Maßnahmen

Preparatory steps



Stellen Sie sicher, dass das Heißkanalsystem zum Einstellen der Nadel auf Betriebstemperatur aufgeheizt ist.

Zum Einstellen der Nadeln sollten Sie freie Sicht auf die Nadel und die Kontermutter haben.

Sollte das Einstellen der Nadeln die Demontage der Aufspannplatte erfordern, ist der verbleibende Plattenaufbau beim Aufheizen durch Schrauben zu sichern.

Zum Einstellen müssen sich die Nadeln vorne, im Zustand „NADEL ZU“ befinden.



Make sure that the hot runner system is heated up to operating temperature for adjusting the needles.

For adjustment you need to have free view on needles and hexagonal nuts.

In case of adjustment of needles requires to remove the clamping plate, the remaining plates have to be fixed by screws.

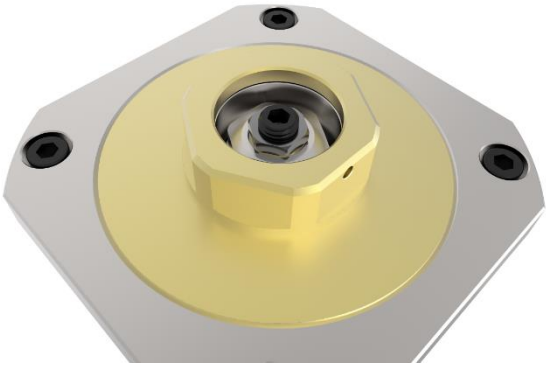
Needles need to be in position “NEEDLE CLOSED” for adjustment.

3. Einstellen der Verschlussnadel

Adjustment closure needle



1.

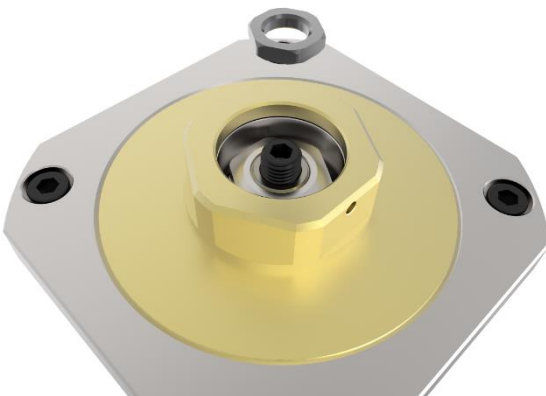


Lösen Sie zunächst die Kontermutter mittels Steckschlüssel. Die Nadel kann währenddessen mit dem Inbusschlüssel in Position gehalten werden.

Im Anschluss kann die Nadel mit dem Inbusschlüssel auf das gewünschte Maß eingestellt werden.

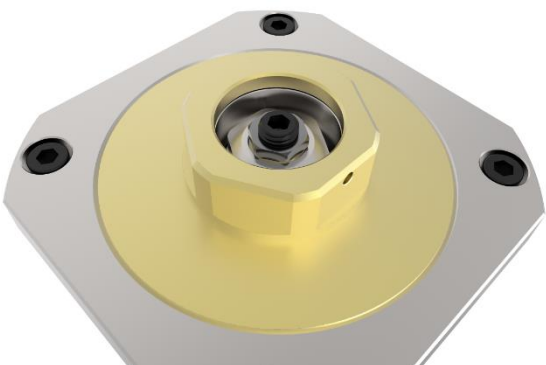
Das anschließende Festziehen der Kontermutter verhindert weiteres Verdrehen der Nadel nach dem Justieren.

2.



Die benötigten Schlüsselweiten entnehmen Sie bitte der folgenden Tabelle.

3.



To adjust the needle you need to loosen the hexagonal nut initially by using a socket wrench. Meanwhile the needle can be fixed in position via Allen key.

The needle can be adjusted with an Allen key now.

Tightening the hexagonal nut after adjusting prevents the needle from further twisting.

Please find the required wrench sizes in the following table.

3. Einstellparameter

Setting parameter




Schlüsselweiten <i>Wrench sizes</i>	Verschlussnadel <i>closure needle</i>			
	Ø 2,2	Ø 3,2	Ø 4,2	Ø 6,0
Kontermutter Hexagonal nut	8mm	11mm	11mm	11mm
Inbus Nadel Allen wrench	2,5mm	4mm	4mm	4mm

Nadelgewinde <i>Needle thread</i>	Verschlussnadel <i>closure needle</i>			
	Ø 2,2	Ø 3,2	Ø 4,2	Ø 6,0
Gewinde Thread	M5x0,8	M8x1	M8x1	M8x1

4. Service

Service



- ↳ Ersatzteilbeschaffung
☎ +49 6451 230987-0
- ↳ Anwenderhotline
☎ +49 6451 230987-62
- ↳ Nutzen Sie unsere kostenlose Anwenderschulung
www.witosa.de/schulungen
- ↳ Besuchen Sie unsere kostenlosen Webinare rund um das Thema Heißkanaltechnik
www.witosa.de 
- ↳ Spare parts procurement
☎ +49 6451 230987-0
- ↳ Userhotline
☎ +49 6451 230987-62
- ↳ Take advantage of our free user training
www.witosa.de/en/service/training
- ↳ Visit our free webinars on hot runner technology
www.witosa.de/en 