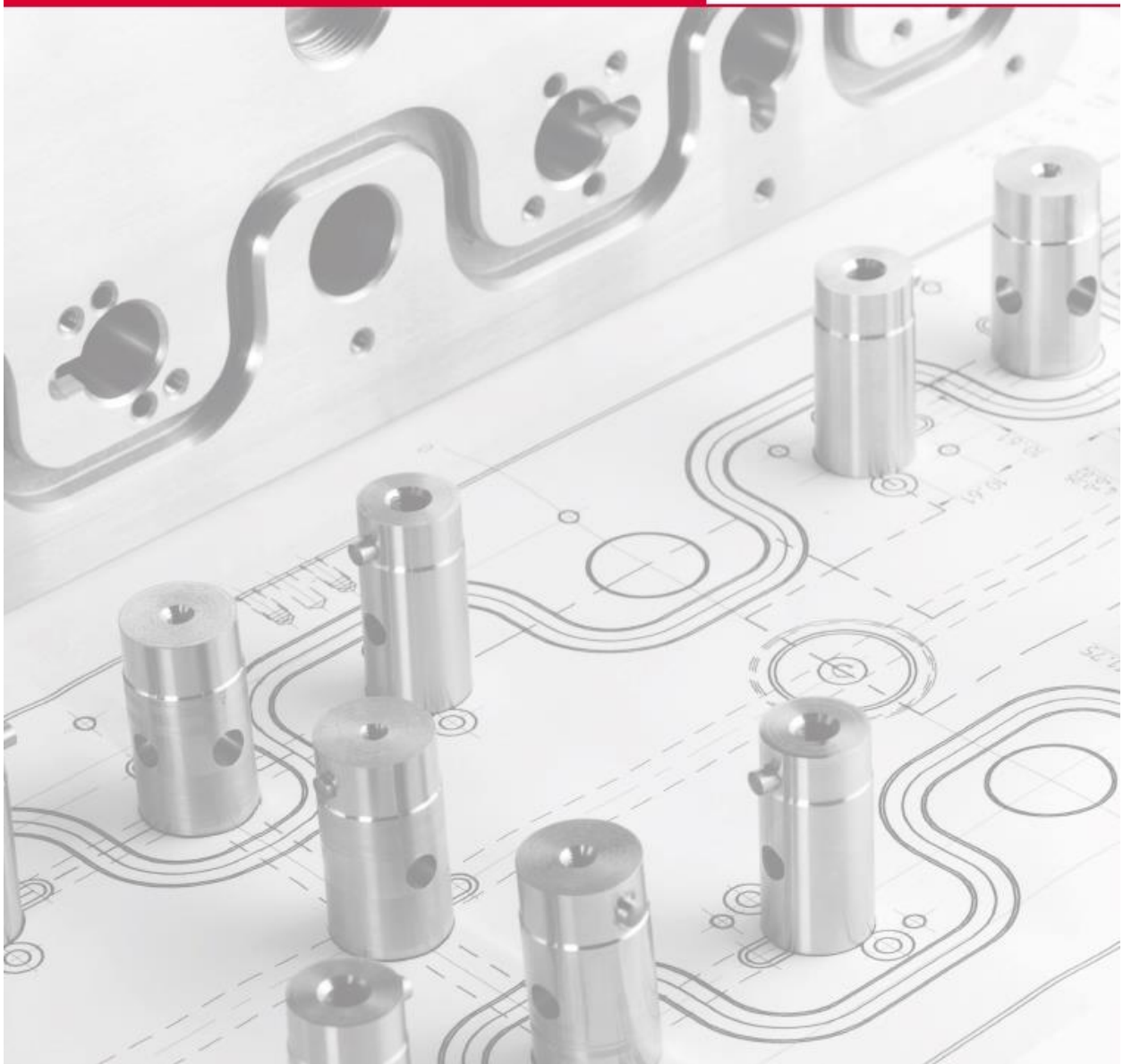


**Einstellung Verschlussnadel**  
*Adjustment closure needle*



**THE HEAT YOU NEED**



# Inhaltsverzeichnis

## Table of content

---



<b>Inhalt</b> <i>Content</i>	<b>Seite</b> <i>Page</i>
<b>1. Benötigte Werkzeuge</b> <i>Required Tools</i>	3
<b>2. Vorbereitende Maßnahmen</b> <i>Preparatory steps</i>	4
<b>3. Einstellen der Verschlussnadel</b> <i>closure needle adjustment</i>	5
<b>4. Einstellparameter</b> <i>Setting parameters</i>	6
<b>5. Service</b> <i>Service</i>	7

# 1. Benötigte Werkzeuge

*Required Tools*

---



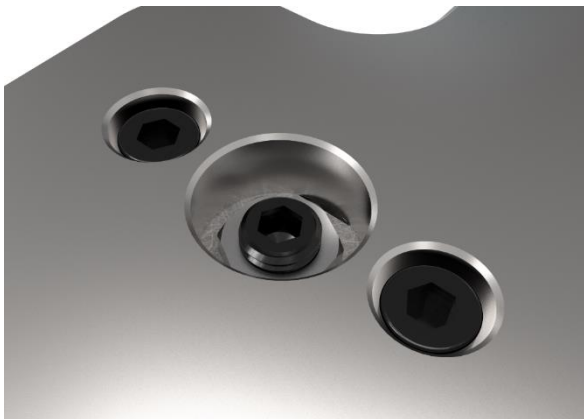
**Inbusschlüssel**  
*Allen key*



**Steckschlüssel**  
*Socket wrench*

## 2. Vorbereitende Maßnahmen

### *Preparatory steps*



**Stellen Sie sicher, dass das Heißkanalsystem zum Einstellen der Nadel auf Betriebstemperatur aufgeheizt ist.**

**Zum Einstellen der Nadeln sollten Sie freie Sicht auf die Nadel und die Kontermutter haben.**

**Sollte das Einstellen der Nadeln die Demontage der Aufspannplatte erfordern, ist der verbleibende Plattenaufbau beim Aufheizen durch Schrauben zu sichern.**

**Zum Einstellen müssen sich die Nadeln vorne, im Zustand „NADEL ZU“ befinden.**



*Make sure that the hot runner system is heated up to operating temperature for adjusting the needles.*

*For adjustment you need to have free view on needles and hexagonal nuts.*

*In case of adjustment of needles requires to remove the clamping plate, the remaining plates have to be fixed by screws.*

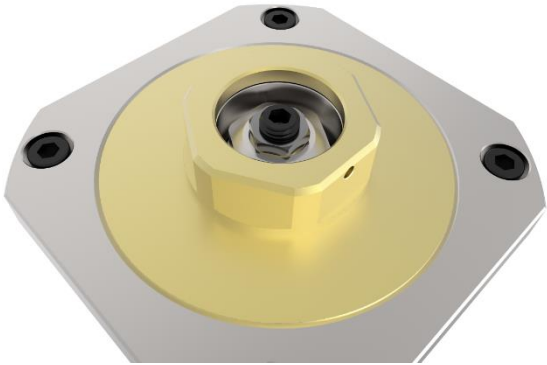
*Needles need to be in position “NEEDLE CLOSED” for adjustment.*

### 3. Einstellen der Verschlussnadel

#### Adjustment closure needle



1.

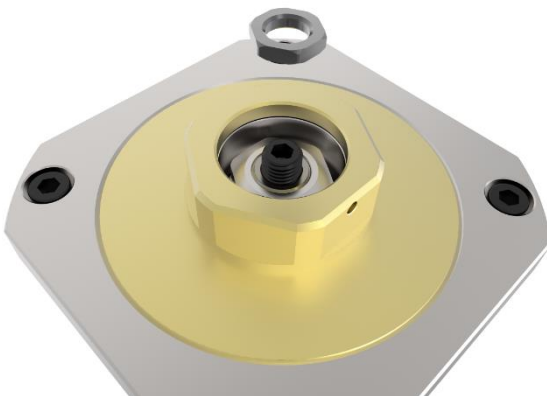


Lösen Sie zunächst die Kontermutter mittels Steckschlüssel. Die Nadel kann währenddessen mit dem Inbusschlüssel in Position gehalten werden.

Im Anschluss kann die Nadel mit dem Inbusschlüssel auf das gewünschte Maß eingestellt werden.

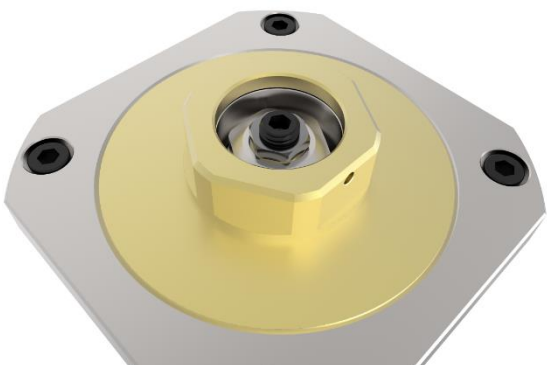
Das anschließende Festziehen der Kontermutter verhindert weiteres Verdrehen der Nadel nach dem Justieren.

2.



Die benötigten Schlüsselweiten entnehmen Sie bitte der folgenden Tabelle.

3.



To adjust the needle you need to loosen the hexagonal nut initially by using a socket wrench. Meanwhile the needle can be fixed in position via Allen key.

The needle can be adjusted with an Allen key now.

Tightening the hexagonal nut after adjusting prevents the needle from further twisting.

Please find the required wrench sizes in the following table.

### 3. Einstellparameter

*Setting parameter*



<b>Schlüsselweiten</b> <i>Wrench sizes</i>	<b>Verschlussnadel</b> <i>closure needle</i>			
	Ø 2,2	Ø 3,2	Ø 4,2	Ø 6,0
<b>Kontermutter</b> Hexagonal nut	8mm	11mm	11mm	11mm
<b>Inbus Nadel</b> Allen wrench	2,5mm	4mm	4mm	4mm

<b>Nadelgewinde</b> <i>Needle thread</i>	<b>Verschlussnadel</b> <i>closure needle</i>			
	Ø 2,2	Ø 3,2	Ø 4,2	Ø 6,0
<b>Gewinde</b> Thread	M5x0,8	M8x1	M8x1	M8x1

## 4. Service

### Service

---



Ersatzteilbeschaffung

☎ +49 6451 230987-0



Anwenderhotline

☎ +49 6451 230987-62



Nutzen Sie unsere kostenlose Anwenderschulung  
[www.witosa.de/schulungen](http://www.witosa.de/schulungen)



Besuchen Sie unsere kostenlosen Webinare rund um das Thema Heißkanaltechnik

[www.witosa.de](http://www.witosa.de)



Spare parts procurement

☎ +49 6451 230987-0



Userhotline

☎ +49 6451 230987-62



Take advantage of our free user training  
[www.witosa.de/en/service/training](http://www.witosa.de/en/service/training)



Visit our free webinars on hot runner technology

[www.witosa.de/en](http://www.witosa.de/en)

